

**គម្រោងធ្វើស្ថិតិផែសាកល្បងដោយមានការជួយជ្រោមជ្រែងពី JICA ត្រូវបានបញ្ចប់**

**----- គម្រោងកសាងគោលនយោបាយកំពង់ផែជាតិ និង ប្រព័ន្ធរដ្ឋបាលនៅកម្ពុជា**

គម្រោងកសាងគោលនយោបាយកំពង់ផែជាតិ និង ប្រព័ន្ធរដ្ឋបាលនៅកម្ពុជា បានចាប់ផ្តើមអនុវត្តដោយមានការព្រមព្រៀងរវាងក្រសួងសាធារណការ និង ដឹកជញ្ជូន និង ទីភ្នាក់ងារកិច្ចសហប្រតិបត្តិការអន្តរជាតិជប៉ុននៅឆ្នាំ ២០០៨ ហើយក្រុមជំនាញការ JICA ត្រូវបានចាត់បញ្ជូនឱ្យមកសហការជាមួយ ក្រុមដឹកនាំគម្រោងរៀបចំឡើងដោយ ស.ក.ដ.ជ ចាប់តាំងពីខែ មិនា ឆ្នាំ ២០០៩ មក ។ គម្រោងនេះមានគោលដៅចូលរួមចំណែកកសាងសមត្ថភាពមន្ត្រី រាជការកម្ពុជាលើការធ្វើផែនការគោលនយោបាយកំពង់ផែជាតិ និង ប្រព័ន្ធរដ្ឋបាល រៀបចំធ្វើសំណើសេចក្តីព្រាងគោលនយោបាយកំពង់ផែជាតិ បង្កើត ក្របខណ្ឌប្រមូលចងក្រងស្ថិតិផែ រៀបចំសេចក្តីព្រាងច្បាប់កំពង់ផែ និង បទបញ្ជាពាក់ព័ន្ធ រួមទាំងផែនទីបង្ហាញផ្លូវសម្រាប់អនុវត្តច្បាប់ផងដែរ ។

ដើម្បីបង្កើតបានប្រព័ន្ធស្ថិតិសមាហរណកម្មមួយដែលផ្តល់ព័ត៌មានច្បាស់លាស់ ត្រឹមត្រូវ និង ទាន់ពេលវេលា អាចទុកចិត្តបាន យើងបានអនុវត្តគម្រោង ធ្វើសម្រង់ស្ថិតិផែសាកល្បងនៅកំពង់ផែគោលដៅបួន ដែលទិដ្ឋភាពទូទៅនៃគម្រោងសាកល្បងនេះមានដូចតទៅ:-

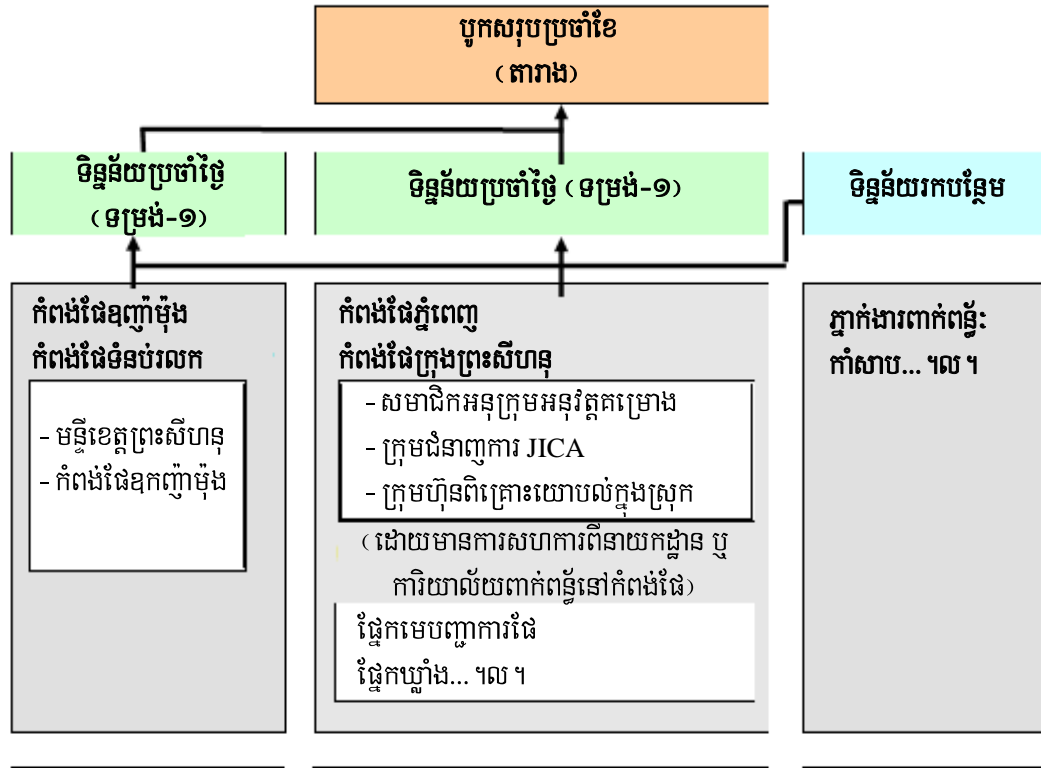
កំពង់ផែចុះធ្វើសម្រង់ស្ថិតិផែសាកល្បង

- កំពង់ផែក្រុងព្រះសីហនុ (ស្វយ័ត)
- កំពង់ផែភ្នំពេញ (ស្វយ័ត)
- កំពង់ផែទំនប់រលក (តាមខេត្ត)
- កំពង់ផែឧញ៉ាម៉ុង (ឯកជន)

រយៈពេលនៃការធ្វើសម្រង់ស្ថិតិផែសាកល្បង

ចាប់ពីថ្ងៃទី ១ ខែ តុលា ឆ្នាំ ២០១០ ដល់ ថ្ងៃទី ៣១ ខែ មិនា ឆ្នាំ ២០១១

រចនាសម្ព័ន្ធអនុវត្ត



លទ្ធផលសង្ខេប

តាមរយៈគម្រោងសាកល្បងនេះ ទិន្នន័យសកម្មភាពផែប្រភេទផ្សេងៗត្រូវបានប្រមូលចងក្រង ជាទិន្នន័យស្ថិតិផែទៅតាមកំពង់ផែដែលបានចុះធ្វើសម្រង់ស្ថិតិសាកល្បងនៅរយៈពេលប្រាំមួយខែនោះ ។

តារាង និង ក្រាហ្វិករៀបចំឡើងបង្ហាញពីលទ្ធផលសង្ខេបនៃគម្រោងសាកល្បងនេះមានដូចខាងក្រោម៖ -

សកម្មភាពកំពង់ផែធ្វើសម្រង់ស្ថិតិផែសាកល្បង  
ចំនួននាវាចូលកំពង់ផែធ្វើសម្រង់ស្ថិតិផែសាកល្បងនីមួយៗ  
ទិដ្ឋភាពទូទៅនៃសកម្មភាពនៅ ក.ស.ភ.ព និង ក.ស.ស  
បំណែងចែកនាវាតាមទំហំ (ក.ស.ភ.ព/ ក.ស.ស)  
បំណែងចែកនាវាតាមប្រភេទ (ក.ស.ភ.ព/ ក.ស.ស)  
បំណែងចែកទំនិញតាមប្រភេទ (ក.ស.ភ.ព/ ក.ស.ស)  
ប្រទេសប្រភពទំនិញនាំចូល (ក.ស.ភ.ព/ ក.ស.ស)  
ប្រទេសគោលដៅទំនិញនាំចេញ (ក.ស.ភ.ព/ ក.ស.ស)  
ចំណាត់ថ្នាក់មុខទំនិញតាមលេខកូដត្រូវវត្តា (HS Code) (ក.ស.ភ.ព)  
ចំណាត់ថ្នាក់មុខទំនិញតាមលេខកូដត្រូវវត្តា (HS Code) (ក.ស.ស)  
មុខទំនិញនាំចូលដឹកតាមកុងតឺន័រ  
មុខទំនិញនាំចេញដឹកតាមកុងតឺន័រ  
ប្រទេសគោលដៅសំលៀកបំពាក់  
ចំនួនប្រអប់កុងតឺន័រ

**កំណត់សំគាល់: សូមចុចលើចំណងជើងណាមួយដើម្បីបង្ហាញទិន្នន័យស្ថិតិ**

## សកម្មភាពកំពង់ផែធ្វើសម្រាប់ស្ថិតិផែនការល្បួង

សកម្មភាព	តុលា	វិច្ឆិកា	ធ្នូ	មករា	កុម្ភៈ	មិនា	សរុប
ចំនួននាវា	298	297	331	321	312	377	1936
ចំណុះផ្ទុកសរុប (តោន)	518,819	453,988	555,655	475,168	544,166	607,860	3,155,656
បរិមាណទំនិញ (តោន)	334,079	337,652	407,121	357,862	336,123	439,065	2,211,902
នាំចូល	280,039	298,847	335,232	308,443	298,071	390,106	1,910,738
នាំចេញ	54,039	38,805	71,889	49,419	38,052	48,959	301,163
ចំនួនកុងតឺន័រឆ្លងកាត់ (TEU)	23,544	22,248	26,175	23,699	20,752	24,706	141,124
នាំចូល	11,136	11,747	12,943	11,791	10,261	13,651	71,529
នាំចេញ	12,408	10,502	13,232	11,909	10,492	11,055	69,598
ចំនួនអ្នកដំណើរ	3,015	1,336	1,957	2,596	4,861	4,636	18,401
ចុះនៅផែ	1,504	666	1,003	1,311	2,372	2,451	9,307
ឡើងនៅផែ	1,511	670	954	1,285	2,489	2,185	9,094

## ចំនួននាវាចូលកំពង់ផែធ្វើសម្របសម្រួលស្ថិតិផែនការល្បួងនីមួយៗ

ពីខែ តុលា ២០១០ ដល់ ខែ មីនា ២០១១

កំពង់ផែ	តុលា	វិច្ឆិកា	ធ្នូ	មករា	កុម្ភៈ	មីនា	សរុប
ក្រុងព្រះសីហនុ	66	64	76	68	78	77	429
ភ្នំពេញ	135	130	152	150	113	150	830
ទំនប់រលក	17	18	24	21	20	36	136
ឧកញ៉ាម៉ុង	80	85	79	82	101	114	541
សរុប	298	297	331	321	312	377	1,936

## ទិដ្ឋភាពទូទៅនៃសកម្មភាពនៅ ក.ស.ភ.ព/ក.ស.ស

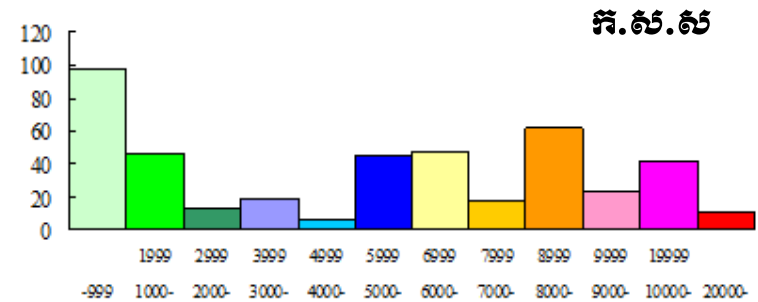
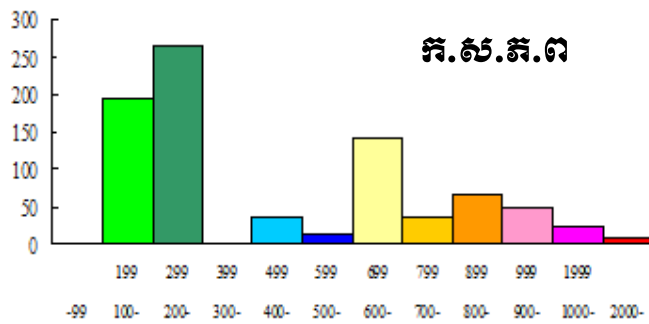
ពីខែ តុលា ២០១០ ដល់ ខែ មិនា ២០១១

សកម្មភាព	ក.ស.ភ.ព		ក.ស.ស	
	សរុប ប្រាំមួយខែ	មធ្យមភាគ ប្រចាំខែ	សរុប ប្រាំមួយខែ	មធ្យមភាគ ប្រចាំខែ
<b>ចំនួននាវា</b>	<b>830</b>	<b>138</b>	<b>429</b>	<b>72</b>
ចំណុះផ្ទុកសរុប (តោន)	409,662	68,277	2,745,994	457,666
បរិមាណទំនិញ (តោន)	655,027	109,171	1,104,631	184,105
(នាំចូល)	577,445	96,241	884,651	147,442
(នាំចេញ)	77,583	12,931	219,978	36,663
<b>ចំនួនកុងតឺន័រឆ្លងកាត់ (TEU)</b>	<b>31,538</b>	<b>5,256</b>	<b>109,586</b>	<b>18,264</b>
(នាំចូល)	13,044	2,174	58,485	9,748
(នាំចេញ)	18,495	3,083	51,103	8,517
<b>ចំនួនអ្នកដំណើរឡើងចុះ</b>	<b>8,168</b>	<b>1,361</b>	<b>10,233</b>	<b>1,706</b>
(ចុះនៅផែ)	4,158	693	5,149	858
(ឡើងនៅផែ)	4,010	668	5,084	847

## បំណែងចែកនាវាតាមទំហំ (ក.ស.ត.ព/ក.ស.ស)

ចំនួននាវាគិតតាមចំណុះផ្ទៃកសិកម្ម

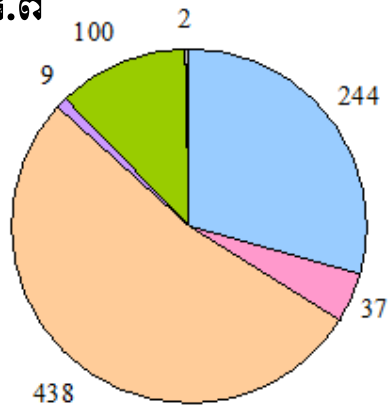
ក.ស.ត.ព	GT	-99	100-199	200-299	300-399	400-499	500-599	600-699	700-799	800-899	900-999	1,000-1,999	2,000-	សរុប
	No.	1	193	264	-	36	12	140	35	66	48	24	8	827
	%	0.1	23.3	31.9	-	4.4	1.5	16.9	4.2	8.0	5.8	2.9	1.0	100.0
ក.ស.ស	GT	-999	1,000-1,999	2,000-2,999	3,000-3,999	4,000-4,999	5,000-5,999	6,000-6,999	7,000-7,999	8,000-8,999	9,000-9,999	10,000-19,999	20,000-	សរុប
	No.	98	46	13	19	6	44	48	17	62	23	42	11	429
	%	22.8	10.7	3.0	4.4	1.4	10.3	11.2	4.0	14.5	5.4	9.8	2.6	100.0



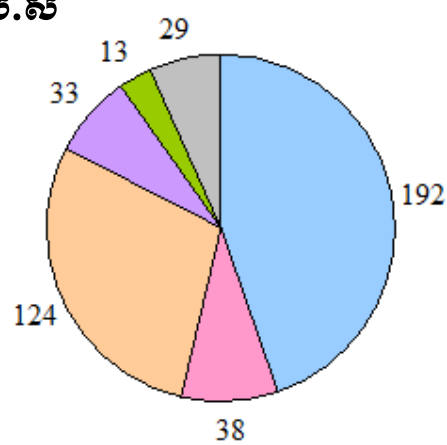
## បំណែងចែកនាវាតាមប្រភេទ (ក.ស.ត.៣/ក.ស.ស)

ប្រភេទ		កុងតឺន័រ	ទំនិញទូទៅ	នាវាដឹកប្រេង	សាឡាង	ដឹកអ្នកដំណើរ	ផ្សេងៗ	សរុប
ក.ស.ត.៣	No	244	37	438	9	100	2	830
	%	29.4	4.5	52.8	1.1	12.0	0.2	100.0
ក.ស.ស	No	192	38	124	33	13	29	429
	%	44.8	8.9	28.9	7.7	3.0	6.8	100.0

ក.ស.ត.៣



ក.ស.ស

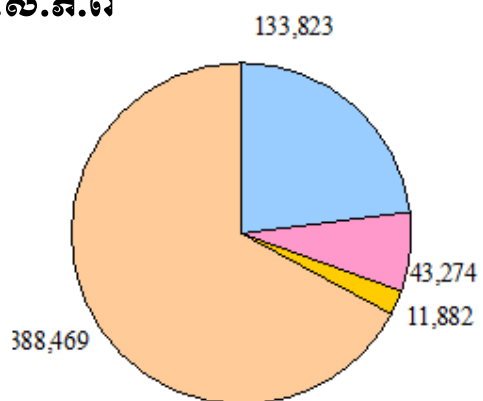


- កុងតឺន័រ
- ទំនិញទូទៅ
- នាវាដឹកប្រេង
- សាឡាង
- ដឹកអ្នកដំណើរ
- ផ្សេងៗ

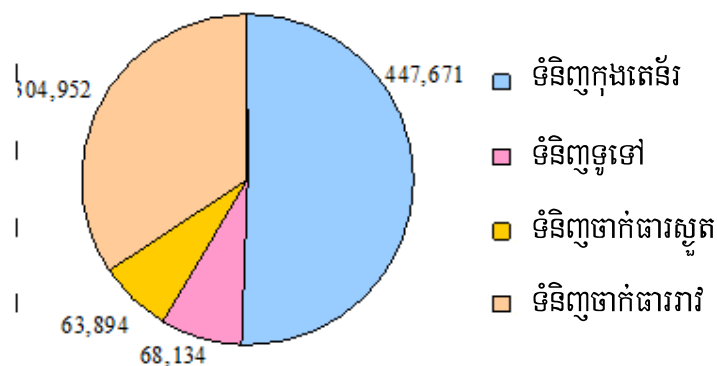
## បំណែងចែកទំនិញតាមប្រភេទ (ក.ស.ភ.៣/ក.ស.ស)

	ប្រភេទទំនិញ	ទំនិញកុងតឺន័រ	ទំនិញទូទៅ	ទំនិញចាក់ធារស្ងួត	ទំនិញចាក់ធាររាវ	សរុប
ក.ស.ភ.៣	សរុប	200,500	43,274	11,882	388,469	655,027
	នាំចូល	133,823	43,274	11,882	388,469	577,445
	នាំចេញ	77,583	-	-	-	77,583
ក.ស.ស	សរុប	648,257	68,769	82,653	304,952	1,104,631
	នាំចូល	447,671	68,134	63,894	304,952	884,651
	នាំចេញ	200,584	635	18,759	-	219,978

**ក.ស.ភ.៣**



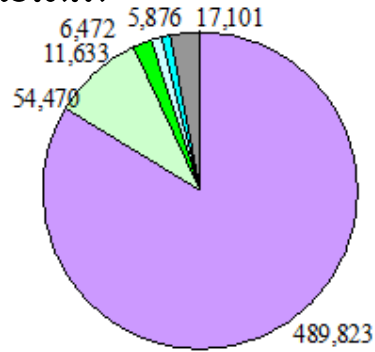
**ក.ស.ស**



## ប្រទេសប្រកាសនិព្វនាចូល (ក.ស.ក.ព/ក.ស.ស)

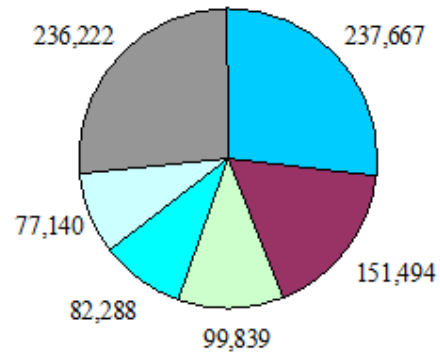
នាំចូល /លេខរៀង	ក.ស.ក.ព			ក.ស.ស		
	ប្រភព	បរិមាណទំនិញ	(%)	ប្រភព	បរិមាណទំនិញ	(%)
1	វៀតណាម	489,823	83.5	សិង្ហបុរី	237,667	26.9
2	ចិន	54,470	9.4	ថៃ	151,494	17.1
3	ហុងកុង	11,633	2.0	ចិន	99,839	11.3
4	ណូនេស៊ី	6,472	1.1	ម៉ាឡេស៊ី	82,288	9.3
5	ម៉ាឡេស៊ី	5,876	1.0	ណូនេស៊ី	77,140	8.7
	ផ្សេងៗ	17,101	29.7	ផ្សេងៗ	236,222	26.7
	<b>សរុប</b>	<b>577,445</b>	<b>100.0</b>	<b>សរុប</b>	<b>884,651</b>	<b>100.0</b>

**ក.ស.ក.ព**



- វៀតណាម
- ចិន
- ហុងកុង
- ណូនេស៊ី
- ម៉ាឡេស៊ី
- ផ្សេងៗ

**ក.ស.ស**

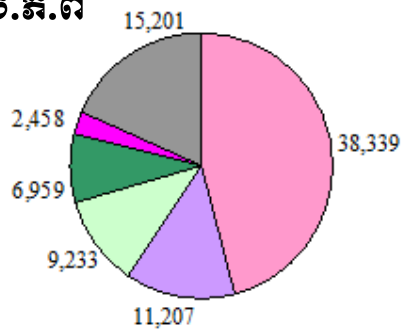


- សិង្ហបុរី
- ថៃ
- ចិន
- ម៉ាឡេស៊ី
- ណូនេស៊ី
- ផ្សេងៗ

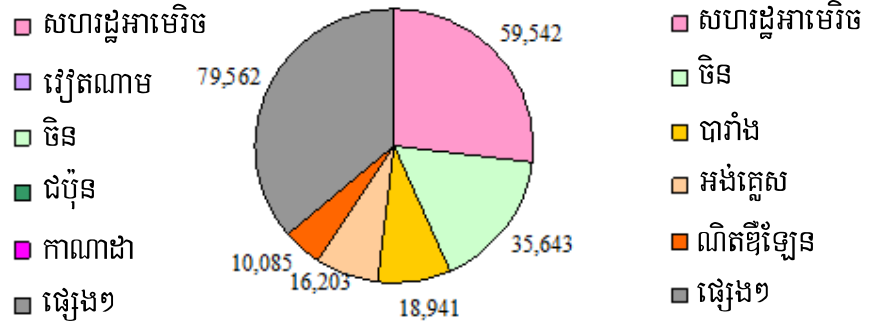
## ប្រទេសគោលដៅទំនិញនាំចេញ (ក.ស.ត.៣/ក.ស.ស)

នាំចេញ /លេខរៀង	ក.ស.ត.៣			ក.ស.ស		
	គោលដៅ	បរិមាណទំនិញ	(%)	គោលដៅ	បរិមាណទំនិញ	(%)
1	សហរដ្ឋអាមេរិច	38,339	49.4	សហរដ្ឋអាមេរិច	59,542	27.1
2	វៀតណាម	11,207	14.4	ចិន	35,643	16.2
3	ចិន	9,233	9.0	បារាំង	18,941	8.6
4	ជប៉ុន	6,959	4.4	អង់គ្លេស	16,203	7.4
5	កាណាដា	2,458	3.2	ណិចឌីឡែន	10,085	4.6
	ផ្សេងៗ	15,201	19.6	ផ្សេងៗ	79,562	36.1
	<b>សរុប</b>	<b>77,583</b>	<b>100.0</b>	<b>សរុប</b>	<b>219,978</b>	<b>100.0</b>

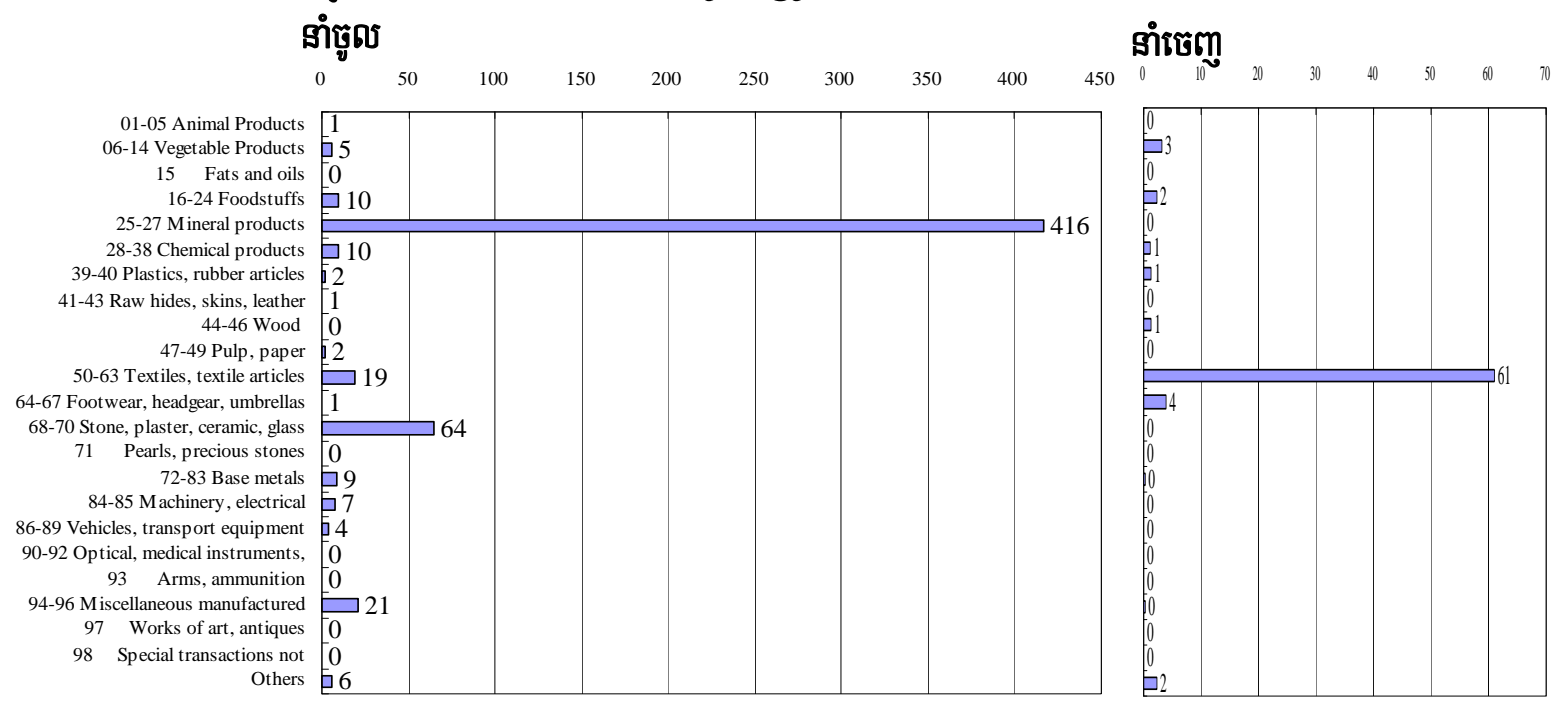
ក.ស.ត.៣



ក.ស.ស



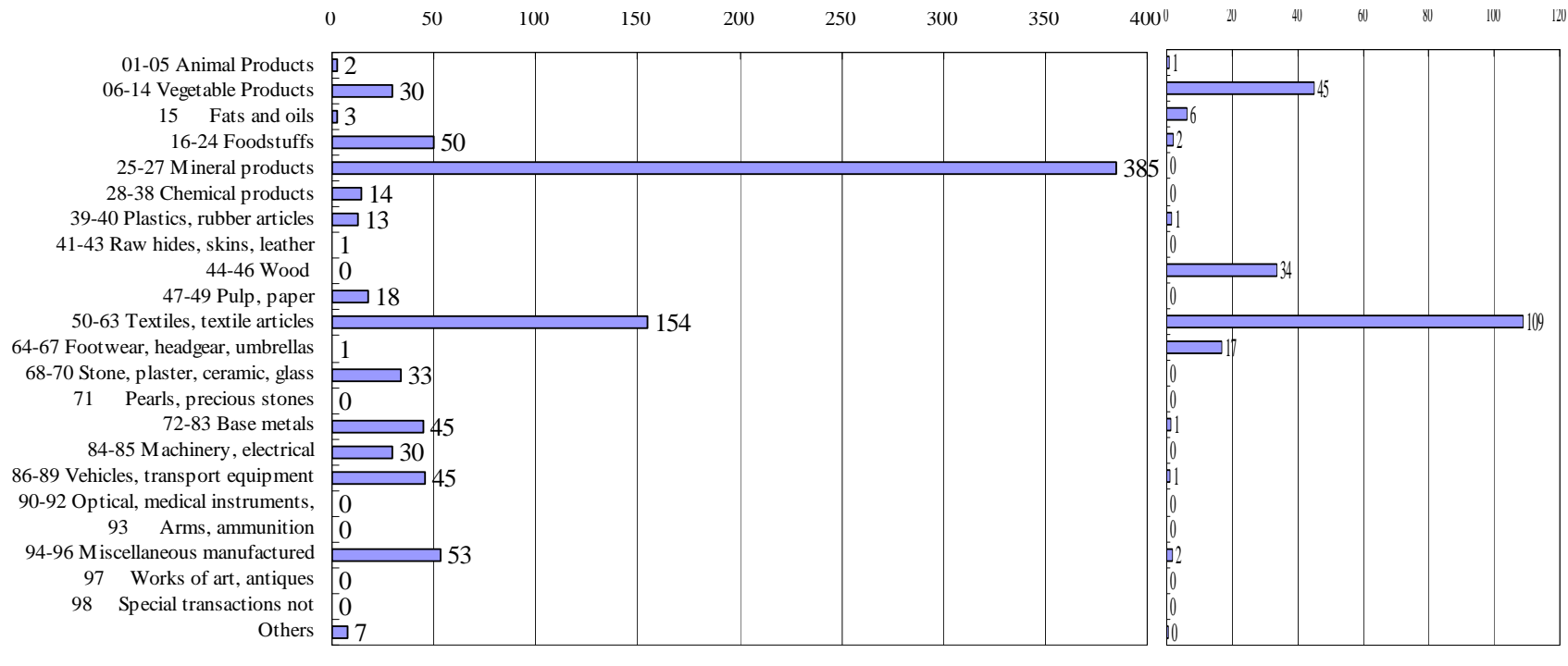
# ចំណាត់ថ្នាក់មុខទំនិញតាមលេខកូដ ត្រួតគ្នា (HS Code) (ក.ស.ត.ព)



# ចំណាត់ថ្នាក់មុខទំនិញតាមលេខកូដត្រួតគ្នា (HS Code) (ក.ស.ស)

នាំចូល

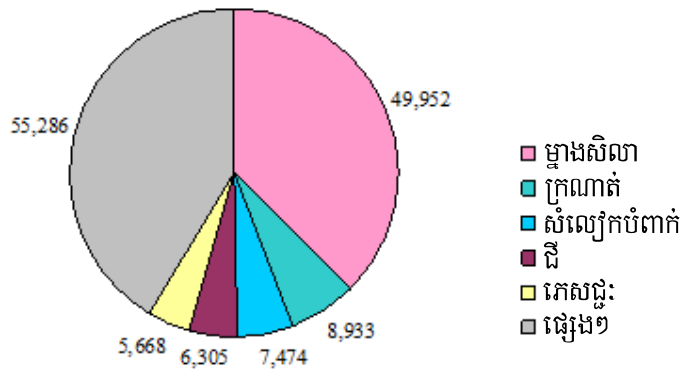
នាំចេញ



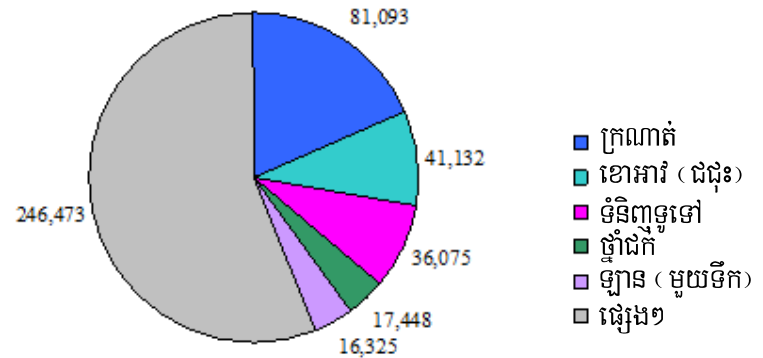
## មុខទំនិញនាំចូលដឹកតាមក្នុងតេន័រ

នាំចូល /លេខរៀង	ក.ស.ភ.ព			ក.ស.ស		
	មុខទំនិញ	បរិមាណទំនិញ	(%)	មុខទំនិញ	បរិមាណទំនិញ	(%)
1	ផលិតផលម្កាងសិលា	49,952	37.4	ក្រណាត់	81,093	18.5
2	ក្រណាត់	8,933	6.7	ខោអាវ (ជជុន)	41,132	9.4
3	សំលៀកបំពាក់	7,474	5.6	ទំនិញទូទៅ	36,075	8.2
4	ដី	6,305	4.7	ថ្នាំជក់	17,448	4.0
5	ភេសជ្ជៈ	5,668	4.2	ឡាន (មួយទឹក)	16,325	3.7
	ផ្សេងៗ	55,286	41.3	ផ្សេងៗ	246,473	56.2
	<b>សរុប</b>	<b>133,823</b>	<b>100.0</b>	<b>សរុប</b>	<b>447,671</b>	<b>100.0</b>

ក.ស.ភ.ព



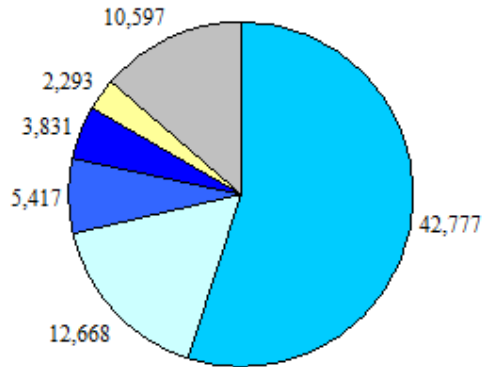
ក.ស.ស



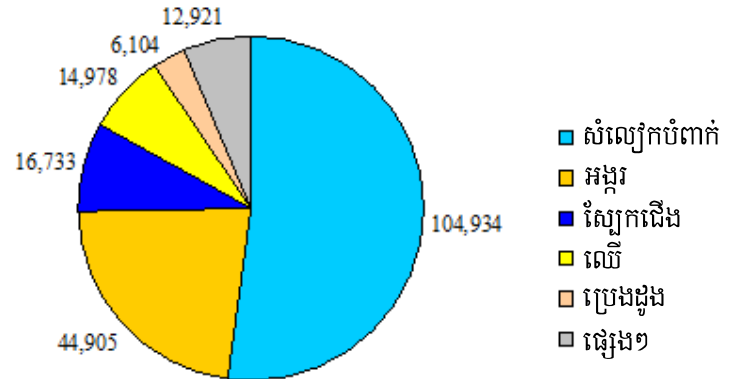
## មុខទំនិញនាំចេញដឹកតាមក្នុងតេន័រ

នាំចេញ /លេខរៀង	ក.ស.ភ.ព			ក.ស.ស		
	មុខទំនិញ	បរិមាណទំនិញ	(%)	មុខទំនិញ	បរិមាណទំនិញ	(%)
1	សំលៀកបំពាក់	42,777	55.1	សំលៀកបំពាក់	104,934	52.3
2	កំទិចក្រណាត់	12,668	16.3	អង្ករ	44,905	22.4
3	ក្រណាត់	5,417	7.0	ស្បែកជើង	16,733	8.3
4	ស្បែកជើង	3,831	4.9	ឈើ	14,978	7.5
5	ទឹកក្រូច	2,293	3.0	ប្រេងដូង	6,104	3.0
	ផ្សេងៗ	10,597	13.7	ផ្សេងៗ	12,921	6.4
	<b>សរុប</b>	<b>77,583</b>	<b>100.0</b>	<b>សរុប</b>	<b>200,584</b>	<b>100.0</b>

ក.ស.ភ.ព



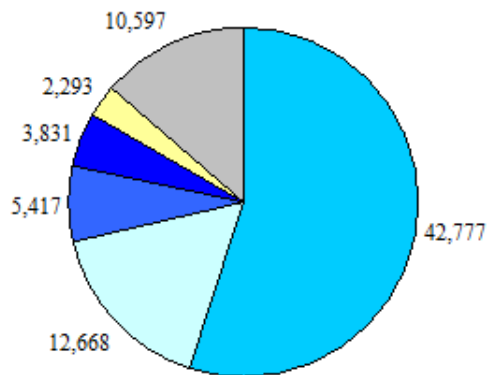
ក.ស.ស



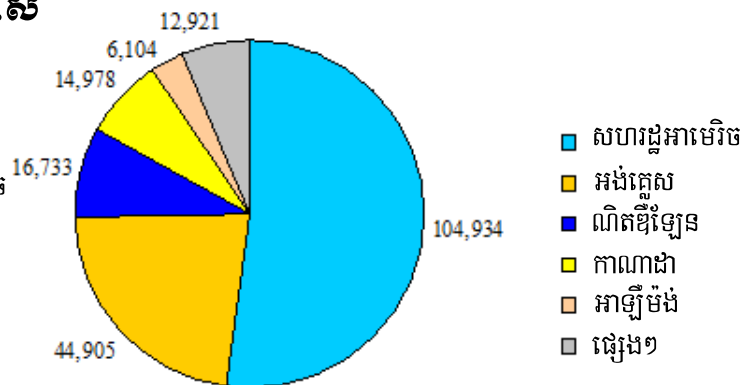
## ប្រទេសគោលដៅសំលៀកបំពាក់

នាំចេញ /លេខរៀង	ក.ស.ភ.ព			ក.ស.ស		
	ប្រទេសគោលដៅ	បរិមាណទំនិញ	(%)	ប្រទេសគោលដៅ	បរិមាណទំនិញ	(%)
1	សហរដ្ឋអាមេរិច	42,777	55.1	សហរដ្ឋអាមេរិច	104,934	52.3
2	វៀតណាម	12,668	16.3	អង់គ្លេស	44,905	22.4
3	កាណាដា	5,417	7.0	លីតឌីឡែន	16,733	8.3
4	ជប៉ុន	3,831	4.9	កាណាដា	14,978	7.5
5	តៃវ៉ាន់	2,293	3.0	អាឡឺម៉ង់	6,104	3.0
	ផ្សេងៗ	10,597	13.7	ផ្សេងៗ	12,921	6.4
	<b>សរុប</b>	<b>77,583</b>	<b>100.0</b>	<b>សរុប</b>	<b>200,584</b>	<b>100.0</b>

ក.ស.ភ.ព



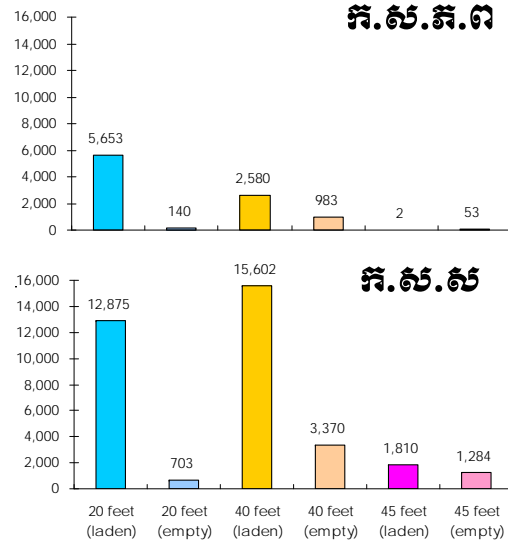
ក.ស.ស



## ចំនួនប្រអប់ក្នុងគេន័រ

ក្រុង/តំបន់	ប្រភេទ	២០ហ្វីត (ប្រអប់)		៤០ហ្វីត (ប្រអប់)		៤៥ហ្វីត (ប្រអប់)		សរុប (TEU)		
		ផ្ទុកពេញ	សំបក	ផ្ទុកពេញ	សំបក	ផ្ទុកពេញ	សំបក	ផ្ទុកពេញ	សំបក	សរុប
ក.ស.ក.ត.	សរុប	6,944	3,185	7,318	1,774	1,252	181	24,398	7,140	31,538
	នាំចូល	5,653	140	2,580	983	2	53	10,817	2,226	13,044
	នាំចេញ	1,291	3,045	4,738	791	1,250	128	13,580	4,915	18,495
ក.ស.ស.	សរុប	19,135	8,251	26,590	9,138	3,456	1,319	80,092	29,495	109,586
	នាំចូល	12,875	703	15,602	3,370	1,810	1,284	48,153	10,333	58,485
	នាំចេញ	6,260	7,548	10,988	5,768	1,646	35	31,940	19,163	51,103

### នាំចូល



### នាំចេញ

